

Rundgang für die Touristen

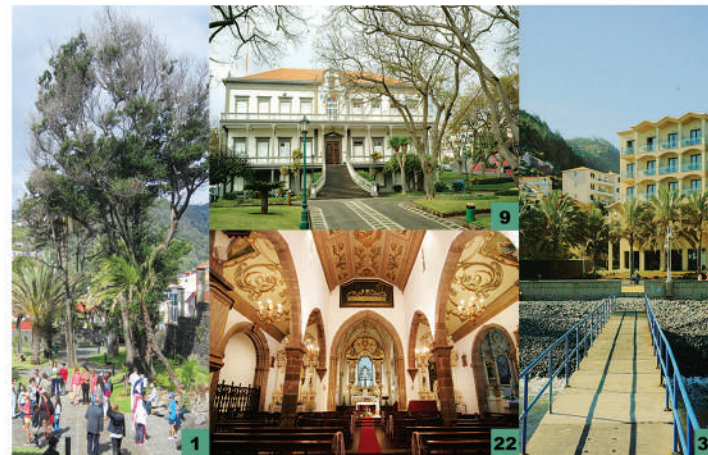
Die Stadt Santa Cruz | 5km

Die Route, die Sie erkunden möchten, zeigt verschiedene Aspekte der Stadt. Beginnen wir die Reise im städtischen Zentrum, vom am Meer mit seinen Hauptaussichtspunkten, ohne auch die Punkte zu vergessen, die uns über die Geschichte und die Entwicklung der Stadt informieren. Wir schlagen vor, dass die Route in der "Rua Bela de São José" beginnen sollte. In der

- 1. 'Quinta do Revoredo'**- dem Kulturzentrum von Santa Cruz. Die Immobilie entstand in der Mitte des 19. Jahrhunderts, und war die Sommerresidenz der englischen Familie Blandy, mit einem sehr schönen Garten, wo man architektonische Spuren des 16. Jahrhunderts entdecken kann, die aus dem alten Kloster "Nossa Senhora da Piedade" stammen. (Es existierte ehemals dort, wo heute der Flughafen zu sehen ist). Genießen Sie die Ausblicke vom am Meer, direkt hinter dem Anwesen befindet sich
- 2. die Hauptbibliothek von Santa Cruz** und daneben die
- 3. Kapelle 'Santo Amaro'**, dem Schutz für Wassergewalten (vom Meer oder Land) geweiht. Fahren Sie im Osten fort beim
- 4. 'Caminho do Real'**, heute die "Rua Bela de S José" bis zur ETAR (Klärwerk), steigen Sie ein Treppchen hinunter bis zur
- 5. Promenade da Praia (Strand) das Palmeiras** (Palmen), gehen Sie nach rechts zum Strand in Richtung des Zentrums von Santa Cruz bis zur
- 6. Badezone**, wo sich ein traditioneller Kiesstrand mit seinen Schwimmbädern, die mit Salzwasser gefüllt sind, befinden. Dort treffen Sie auf
- 7. die Skulptur 'a Terra e o Mar'**. Sie ist aus Bronze vom portugiesischen Künstler und Bildhauer Lagoa Henriques. Läßt uns an der Promenade den Rundgang weiterführen, wir kommen zur
- 8. Markthalle von Santa Cruz**, in moderner Stilrichtung vom Architekten Luis da Conceição Teixeira erbaut und 1962 eingeweiht. Gehen Sie um das Gebäude rum nach oben zum
- 9. Gerichtshof von Santa Cruz** (ehemals das Rathaus von Santa Cruz), umgeben von Gartenanlagen, wo wir Bäume, wie Kapuk, Jakaranda, Drachenbäume und Frangipani sehen. Steigen Sie anschließend bis zur
- 10. 'Rua da Rochinha'** auf bis Sie links die
- 11. 'Moinho (Mühle) da Rochinha'** entdecken, neben der die
- 12. 'Vereda (Gäßchen) da Rochinha'** verläuft. Klettern Sie das Treppchen, das über den Tunnel der Flughafenstraße führt, hinauf, wo Sie schließlich zur
- 13. 'Impasse da Estrada do Miradouro'** (Sackgasse der "Estr. Do Miradouro") bis zum Aussichtspunkt weitergehen, bis Sie linker Hand die Vereda des
- 14. Aussichtspunktes 'da Rochinha'** entdecken. Von 150 Metern Höhe können Sie einen herrlichen Rundblick auf das städtische Santa Cruz werfen. Zurück zur Route folgen Sie den Aufstieg zur
- 15. 'Estrada do Miradouro'**. Ein bißchen weiter geradeaus biegen Sie nach rechts ab, um zum
- 16. 'Caminho Dona Mécia'** abzustiegen. Die steilen Hänge könnten ein Hindernis für einige Personen darstellen, aber man könnte als Alternative die "Estrada do Miradouro" bis zum Ende wählen. Dann folgen Sie dem "Caminho da Ribeira", steigen Sie ab auf den "Caminho Dona Mécia" und entdecken Sie rechts die
- 17. 'Moinho (Mühle) do Entrudo'** und schließlich das
- 18. 'Solar Dona Mécia'**, ein Gebäude aus dem 18. Jahrhundert, das zu einem Hotel umgebaut wurde. Folgen Sie der Route wieder in Richtung des Stadtzentrums über
- 19. die 'Vereda da Ribeira'**, nach links zu sehen wir die
- 20. 'Quinta Grant'** mit seinem charakteristischen Schornstein / rechteckigen Taubenschlag und am Ende des Weges können wir das Gebäude der
- 21. 'Santa Casa da Misericórdia der Santa Cruz, Salão Paroquial e Capela de Santa Isabel'**, (errichtet zu Beginn des 16. Jahrhunderts und beendet im 18. Jahrhundert) entdecken. Saniert wurde dieses Projekt vom Architekten Vítor Mestre, diese Immobilie dient auch als Tagesstätte der Gemeinde Santa Cruz. Gegenüber können wir die
- 22. 'Igreja Matriz (Kirche) von Santa Cruz-Igreja do Salvador' (Retter)** besuchen, ein Gebäude, das den Anfang des 16. Jahrhunderts klassifiziert. Es ist erbaut in Anlehnung an die Kathedrale Sé von Funchal. Es gibt 3 Seitenschiffe mit Altarräumen, deren Decke ein rippenartiges Gewölbe darstellt. Hier in dieser Kapelle sieht man eine interessante Tür mit Säulenumrandung und eine Grabplatte des Gründers von Santa Cruz, João de Freitas. Gegenüber vom Haupteingang der Kirche betreten Sie zum Westen zu

- 23. den 'Jardim Municipal' - Stadtpark.** Nehmen Sie sich Zeit, ihn anzusehen, mit seinen einheimischen Bäumen – einer Skulptur der Schwester Mary Jane des Bildhauers Luis Paixão. Setzen Sie den Parcours fort Richtung Osten zum
- 24. 'Praça Dr. João de Freitas', (Platz)** belegt mit runden Kieseln als Kopfsteinpflaster, wie auch
- 25. das als Muster eingelegte Segelschiff** aus dem 16. Jahrhundert. Man sieht im Süden der Stadt aus dem 19. Jahrhundert das Rathaus von Santa Cruz.
- 26. Das Rathaus von Santa Cruz**, ein großes Gebäude mit einer Tür und Fenstern im manuelistischen Stil, die schon aus dem 16. Jahrhundert stammen. Sie wurden wahrscheinlich aus dem ursprünglichen Gebäude (zerstört durch ein Feuer) geborgen. Nach Osten zu entstand in den 70 Jahren ein Anbau. Wenden Sie sich ostwärts und steigen Sie rechts herab
- 27. zur 'Rua Conega Alfredo C. Oliveira'**, genießen Sie das Ambiente mit den Häusern und Lauben mit den robusten "Coralinas" (Bäume).
- 28. Folgen Sie bis zum 'Praceta Padre Gabriel Olavo Garcês'** (ein kleines Plätzchen), von dort gehen Sie bis zur Kreuzung mit der
- 29. 'Rua da Praia' (Strandstraße)** im Süden bis bis zum
- 30. kleinen Einkaufsbereich**, wo Sie zur **Strandpromenade mit den Palmen** den Weg in Richtung Westen fortsetzen. Vor dem Hotel "Vila Gale" kann man zum
- 31. zum Kai 'Cais Poente da Praia das Palmeiras'** gehen und ein Treppchen am Felsen aufsteigen zum
- 32. 'Miradouro (Aussichtspunkt) de São Fernando'**, mit einem einzigartigen Ausblick nach Osten über den Strand und den internationalen Flughafen von Madeira. Ebenfalls sehen Sie auf der gleichen Seite das
- 33. 'Forte de São Fernando'**, ein uraltes militärisches Gebäude, um die Attacken der Piraten abzuwehren. Daneben wächst eine 40 Meter große "Araucária" (brasilianische Kiefer). Kehren Sie zur Promenade zurück und fahren Sie fort Richtung Westen über den
- 34. 'Praia ou Calhau de São Fernando' (Kieselstrand)**, wo die Mönchsrobber (*Monachus monachus*) der Kolonie des Naturschutzgebietes der unbewohnten Insel "Desertas" häufig gesehen werden, indem sie schwimmen oder sich in der Sonne auf den Steinen aalen. Zum Ende des Parcours treffen Sie auf den
- 35. Segelhafen "Porto de Abrigo"** und die
- 36. Schwimmbäder des 'Complexo da Boaventura'**. Im Sommer können Sie noch die Attraktionen des
- 37. Wasserparks - 'Aquaparque'** von Santa Cruz genießen.

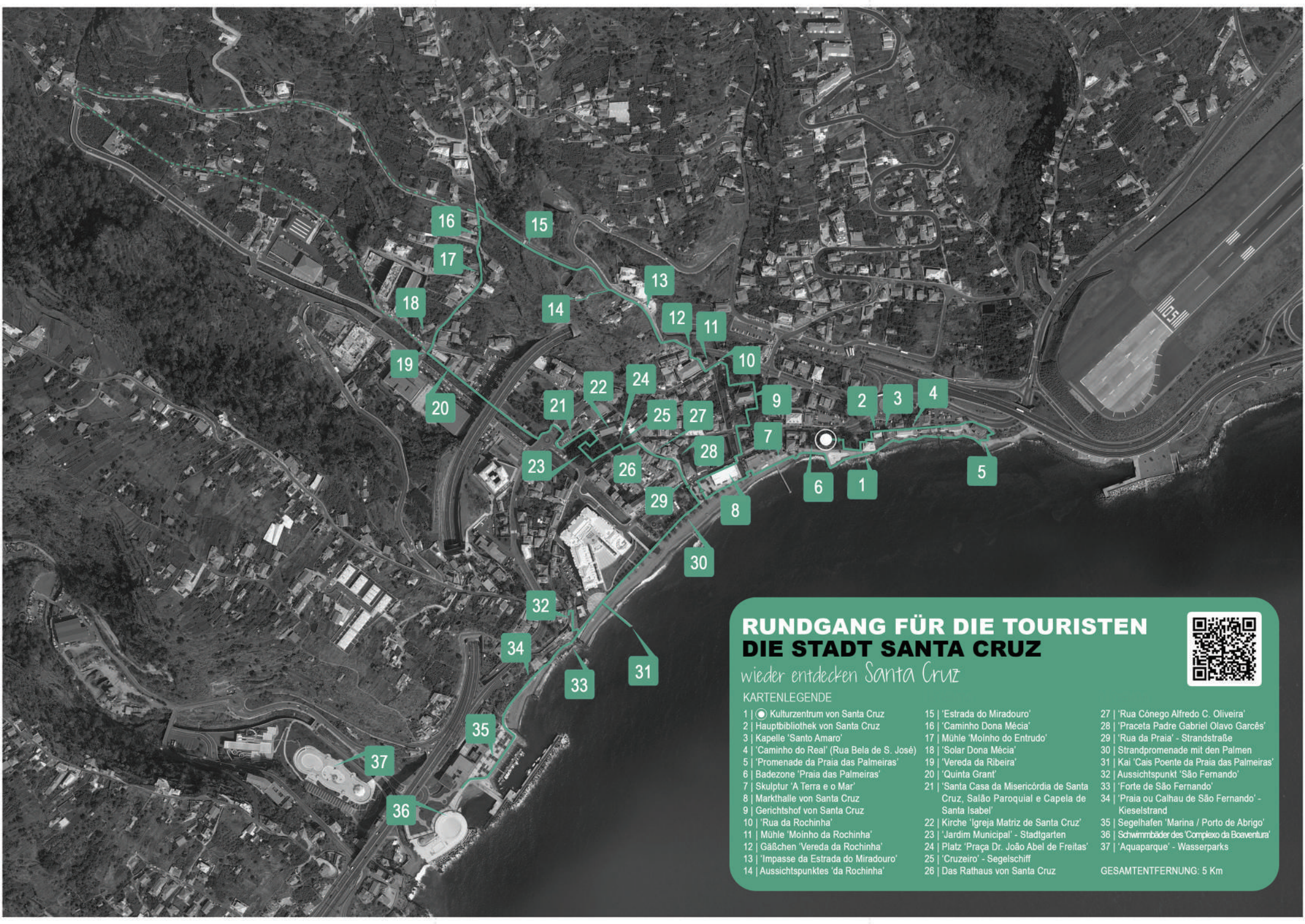
Dieser Rundgang in und um die Stadt Santa Cruz zeigt sich auf unterschiedliche charakteristische Weise, je nach Tages- und Jahreszeit auch abhängig vom Wetter. Auch nachts können Sie sicher diesem Weg folgen.



RUNDGANG FÜR DIE TOURISTEN DIE STADT SANTA CRUZ

wieder entdecken Santa Cruz





RUNDGANG FÜR DIE TOURISTEN DIE STADT SANTA CRUZ

wieder entdecken Santa Cruz



KARTENLEGENDE

- | | | |
|---------------------------------------------|-------------------------------------------------------------------------------------------|-------------------------------------------------------|
| 1 ● Kulturzentrum von Santa Cruz | 15 'Estrada do Miradouro' | 27 'Rua Cônego Alfredo C. Oliveira' |
| 2 Hauptbibliothek von Santa Cruz | 16 'Caminho Dona Mécia' | 28 'Praçeta Padre Gabriel Olavo Garcês' |
| 3 Kapelle 'Santo Amaro' | 17 Mühle 'Moinho do Entrudo' | 29 'Rua da Praia' - Strandstraße |
| 4 'Caminho do Real' (Rua Bela de S. José) | 18 'Solar Dona Mécia' | 30 Strandpromenade mit den Palmen |
| 5 'Promenade da Praia das Palmeiras' | 19 'Vereda da Ribeira' | 31 Kai 'Cais Poente da Praia das Palmeiras' |
| 6 Badezone 'Praia das Palmeiras' | 20 'Quinta Grant' | 32 Aussichtspunkt 'São Fernando' |
| 7 Skulptur 'A Terra e o Mar' | 21 'Santa Casa da Misericórdia de Santa Cruz, Salão Paroquial e Capela de Santa Isabel' | 33 'Forte de São Fernando' |
| 8 Markthalle von Santa Cruz | 22 Kirche 'Igreja Matriz de Santa Cruz' | 34 'Praia ou Calhau de São Fernando' - Kieselstrand |
| 9 Gerichtshof von Santa Cruz | 23 'Jardim Municipal' - Stadtgarten | 35 Segelhafen 'Marina / Porto de Abrigo' |
| 10 'Rua da Rochinha' | 24 Platz 'Praça Dr. João Abel de Freitas' | 36 Schwimmbäder des 'Complexo da Boaventura' |
| 11 Mühle 'Moinho da Rochinha' | 25 'Cruzeiro' - Segelschiff | 37 'Aquaparque' - Wasserparks |
| 12 Gäßchen 'Vereda da Rochinha' | 26 Das Rathaus von Santa Cruz | |
| 13 'Impasse da Estrada do Miradouro' | | |
| 14 Aussichtspunktes 'da Rochinha' | | |

GESAMTENTFERNUNG: 5 Km